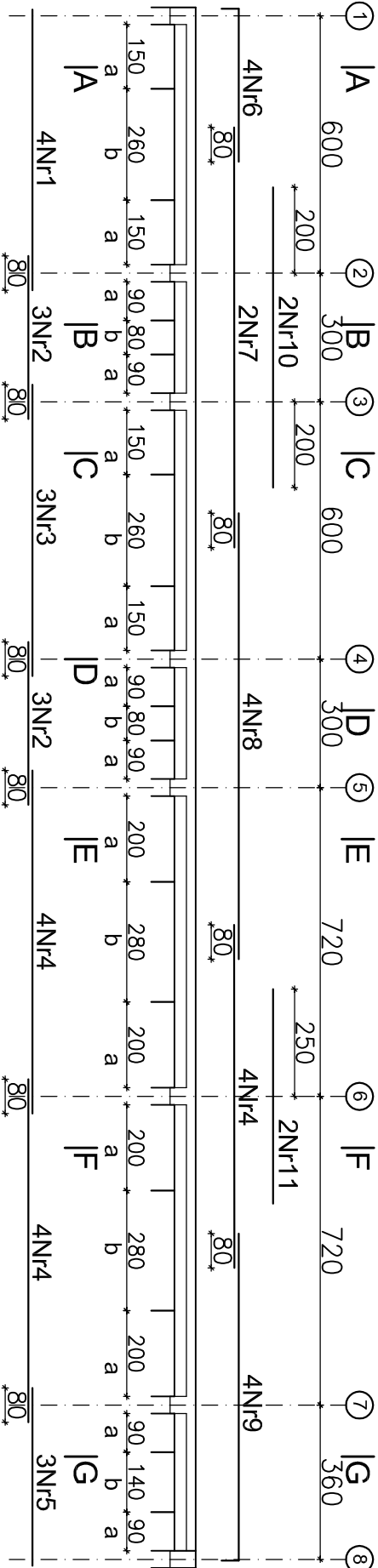


PODCIĄG BLx1.4, poz. +4.80m - szt. 1
PODCIĄG BLx2.4, poz. +8.70m - szt. 1
PODCIĄG BLx3.4, poz. +12.60m - szt. 1

skala 1:150



UWAGA

* strefa "a" – rozstaw strzemion #8 wynosi 15cm
* strefa "b" – rozstaw strzemion #8 wynosi 30cm

- 4Nr1 #20 A-IIIIN L=655cm
- 6Nr2 #16 A-IIIIN L=380cm
- 3Nr3 #20 A-IIIIN L=680cm
- 12Nr4 #20 A-IIIIN L=800cm
- 3Nr5 #16 A-IIIIN L=415cm
- 4Nr6 #20 A-IIIIN L=397cm
- 2Nr7 #20 A-IIIIN L=980cm
- 4Nr8 #20 A-IIIIN L=1040cm
- 4Nr9 #20 A-IIIIN L=803cm
- 2Nr10 #20 A-IIIIN L=700cm
- 2Nr11 #20 A-IIIIN L=500cm

G-G

F-F

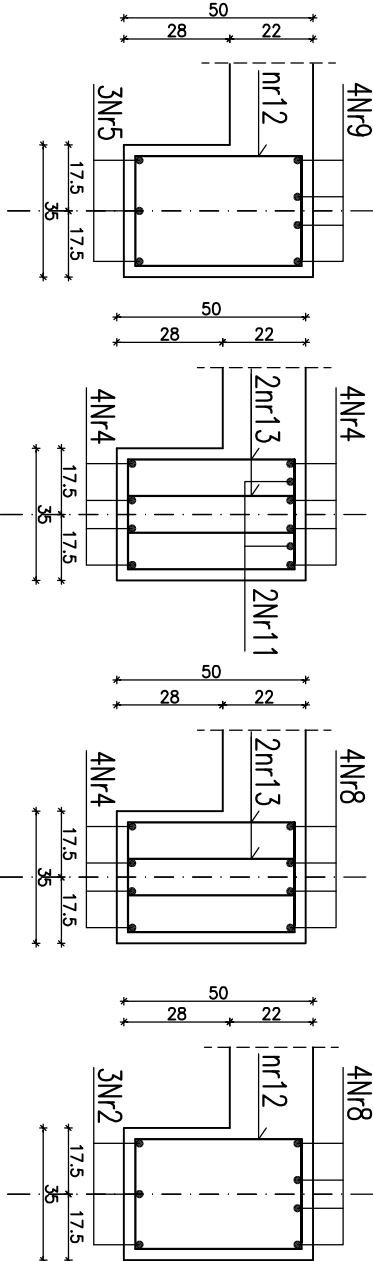
E-E

D-D

120nr12 #8 A-IIIIN L=162cm

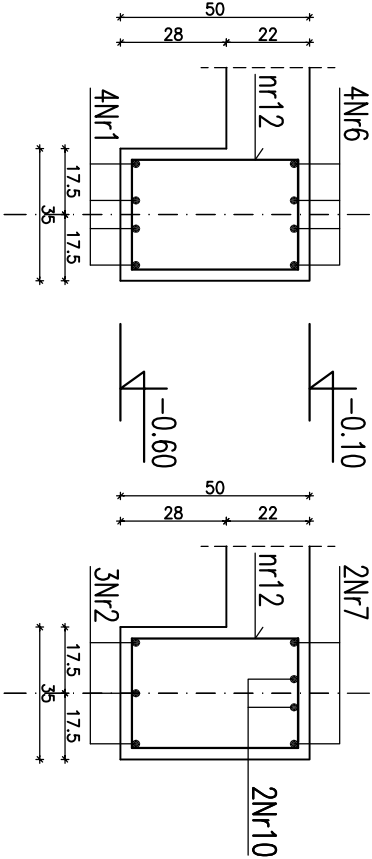
152nr13 #8 A-IIIIN L=144cm

C-C



A-A

B-B



PRZEKROJE
1:20


ZESTAWIENIE STALI ZBRUDZENIOWEJ NA JEDNĄ BELKĘ

Nr pręta	Średnica pręta	Długość [m]	Ilość [szt.]	Długość ogólna [m]				
				#6	#8	#16	#20	
1	20	6.55	4				26.20	
2	16	3.80	6			22.80		
3	20	6.80	3				20.40	
4	20	8.00	12				96.00	
5	16	4.15	3			12.45		
6	20	3.97	4				15.88	
7	20	9.80	2				19.60	
8	20	10.40	4				41.60	
9	20	8.03	4				32.12	
10	20	7.00	2				14.00	
11	20	5.00	2				10.00	
12	8	1.62	120					
13	8	1.44	152					
Razem [m]		-		413.28	35.25	275.80		
Ciężar jedn.[kg/m]		0.222		0.395	1.58	2.47		
Ciężar[kg]		-		163.25	55.70	681.23		
RAZEM [kg]				900.18				

BETON B30
STAL A-IIIIN Rb-500W
otulina: 3,5cm

UWAGI

*Niniejszy rysunek należy rozpatrywać łącznie z rysunkiem rozmieszczenia belek żelbetonowych
* Pozostałe uwagi wg opisu technicznego

Niniejszy rysunek stanowi własność Biura Projektowego SEGESTA. Kopiowanie, wykorzystywanie całości lub fragmentów bez zgody Biura Projektowego SEGESTA jest zabronione (Ustawa o prawie autorskim i prawach pokrewnych Dz.U. nr 24 z 1994r.).				Inwestor			
Biuro Projektowe				STAROSTWO POWIATOWE			
 SEGESTA BIURO PROJEKTOWE ul. Wólczyńskiego 29/2, 51-627 Wrocław tel. +48 71 348 75 89 fax +48 71 348 26 91 e-mail: pracownia@segesta.pl				Projekt SZPITAL POWIATOWY W SULECHOWIE ul. Zwycięstwo 1			
PROJEKTANT:		NR UPR. PROJ.	PROJ.	PODPIS		SPRAWDZAJĄCY:	
mgr inż. Piotr Ulatowski		412/86/UW		dr inż. Andrzej Ubysz		NR UPR. PROJ.	
OPRACOWAŁ:		mgr inż. Michał Pruskiwicz				98/87/UW	
Faza		PROJEKT WYKONAWCZY		Branża		KONSTRUKCJA	
Tom		Tytuł rys.		Nr rys.		Data	
2.2		Podciąg żelbetonowy BLx0.4;BLx1.4;BLx2.4;BLx3.4		K/W/516		07.2006	
						Revizja	